

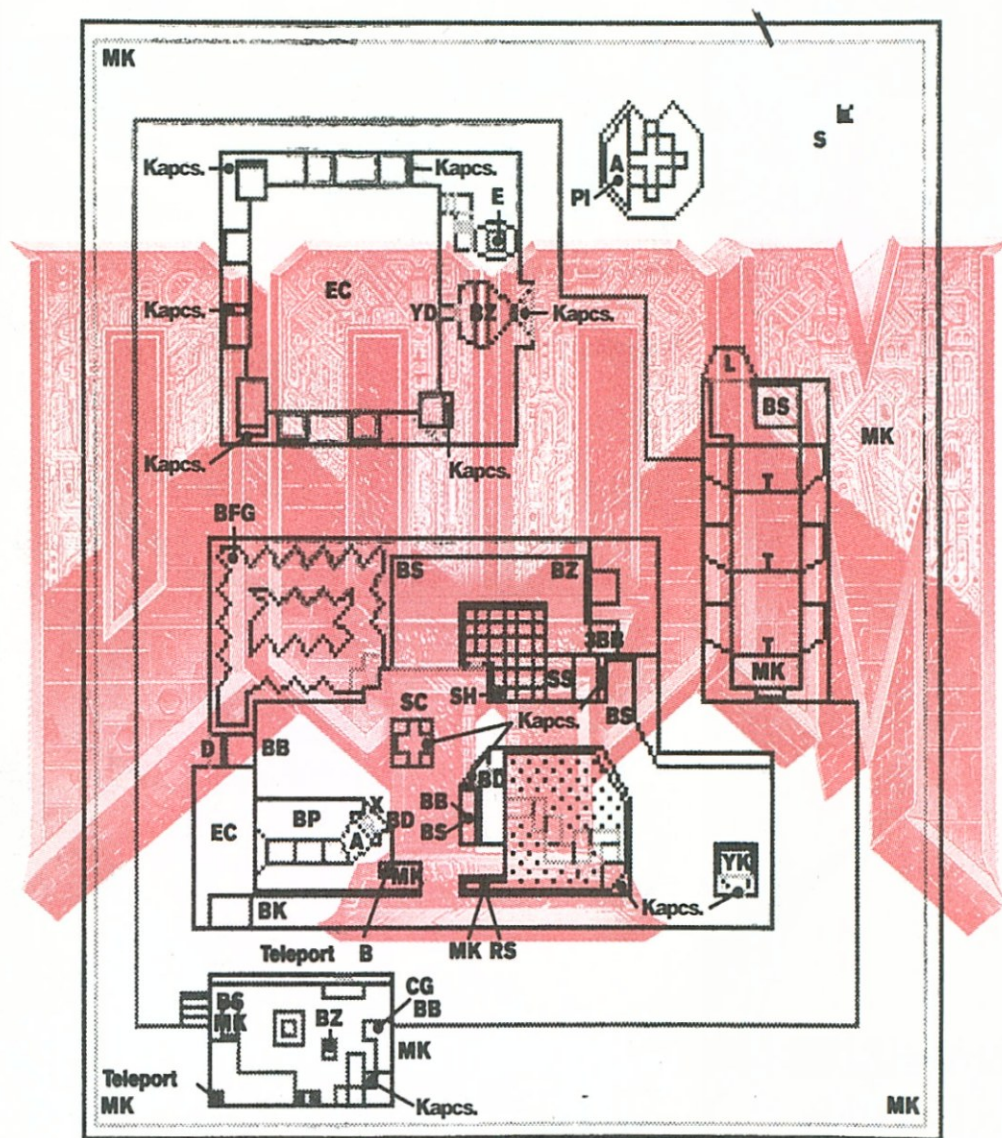
KIVÉGZÉSEK MINDEN GÉPTÍPUSRA

MORTAL KOMBAT 2

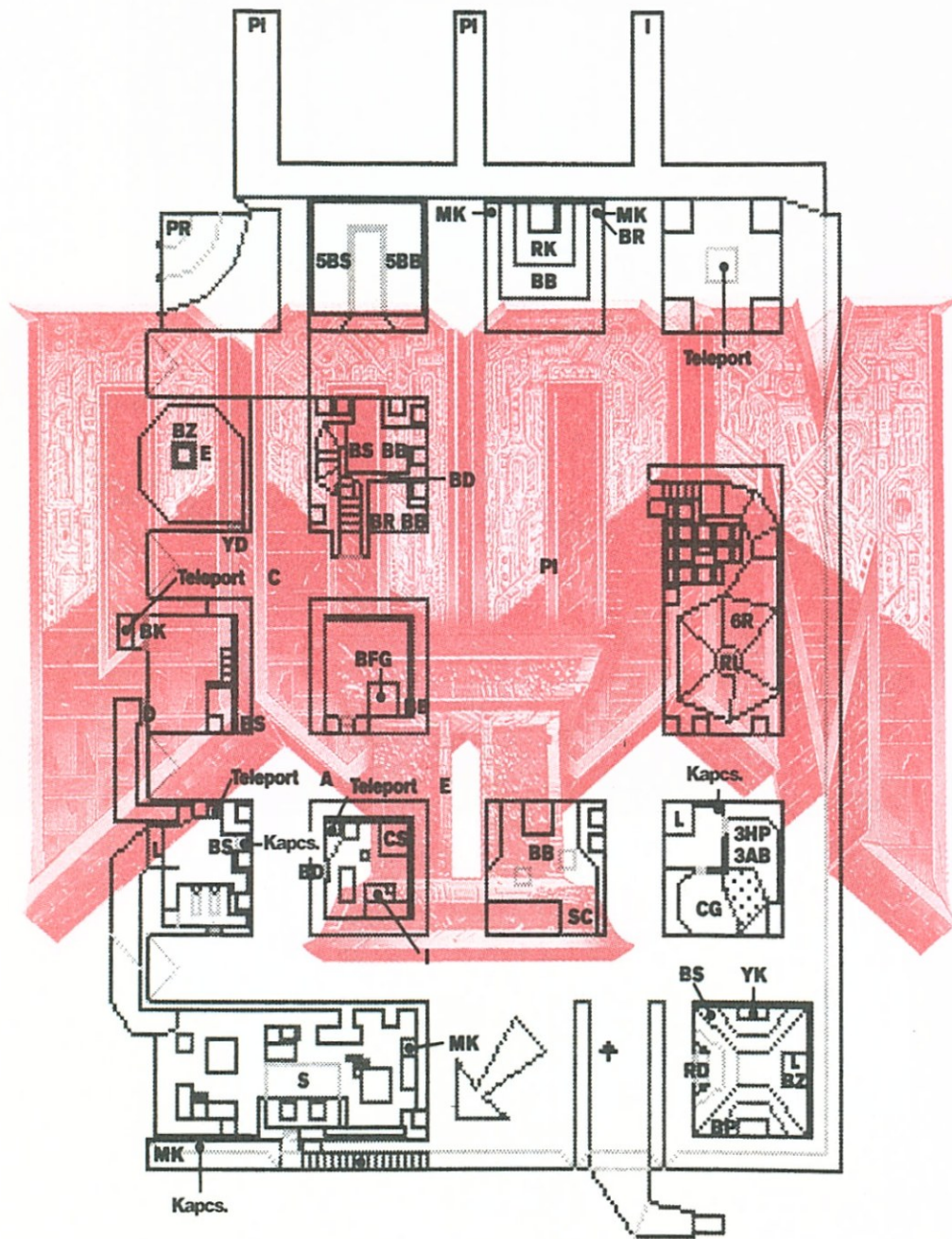
DOOM 2

12-17. szint

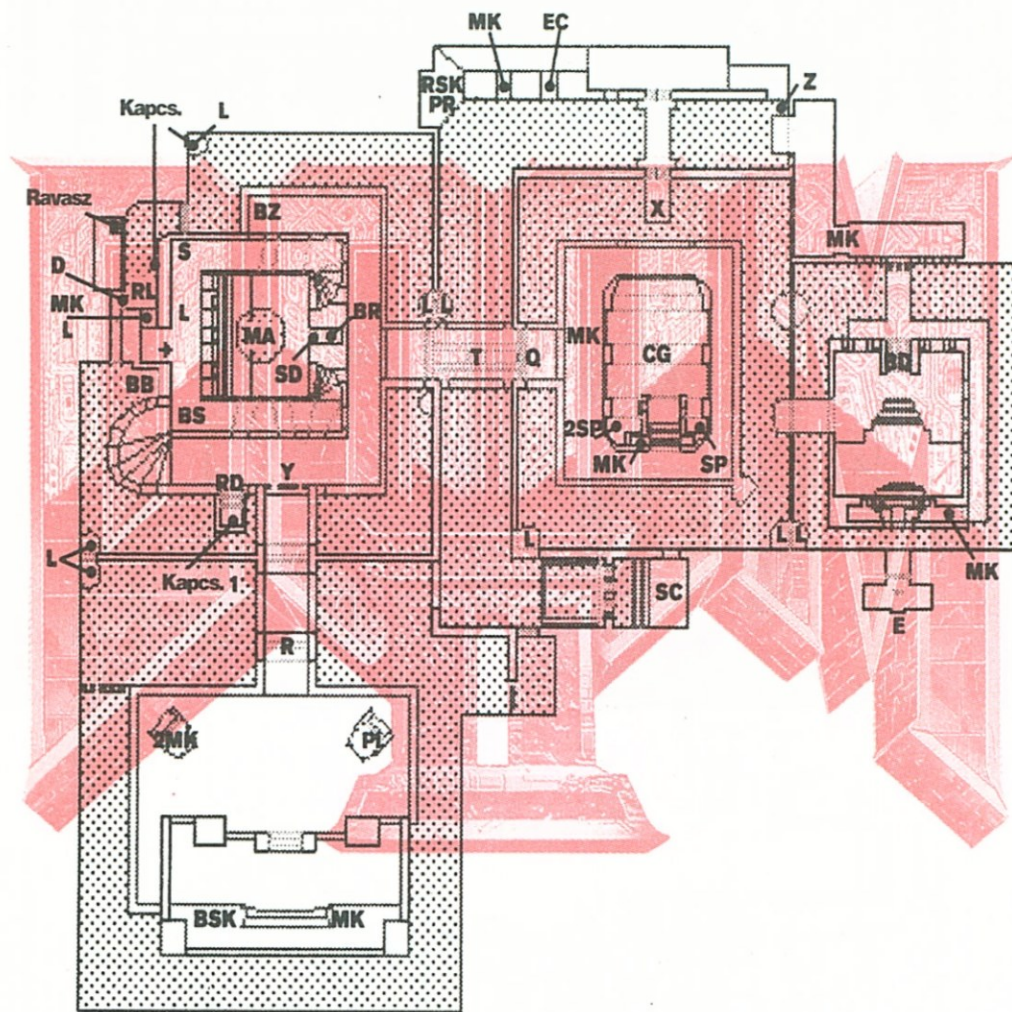
Megjelenik az **576**^{KB}byte mellékleteként



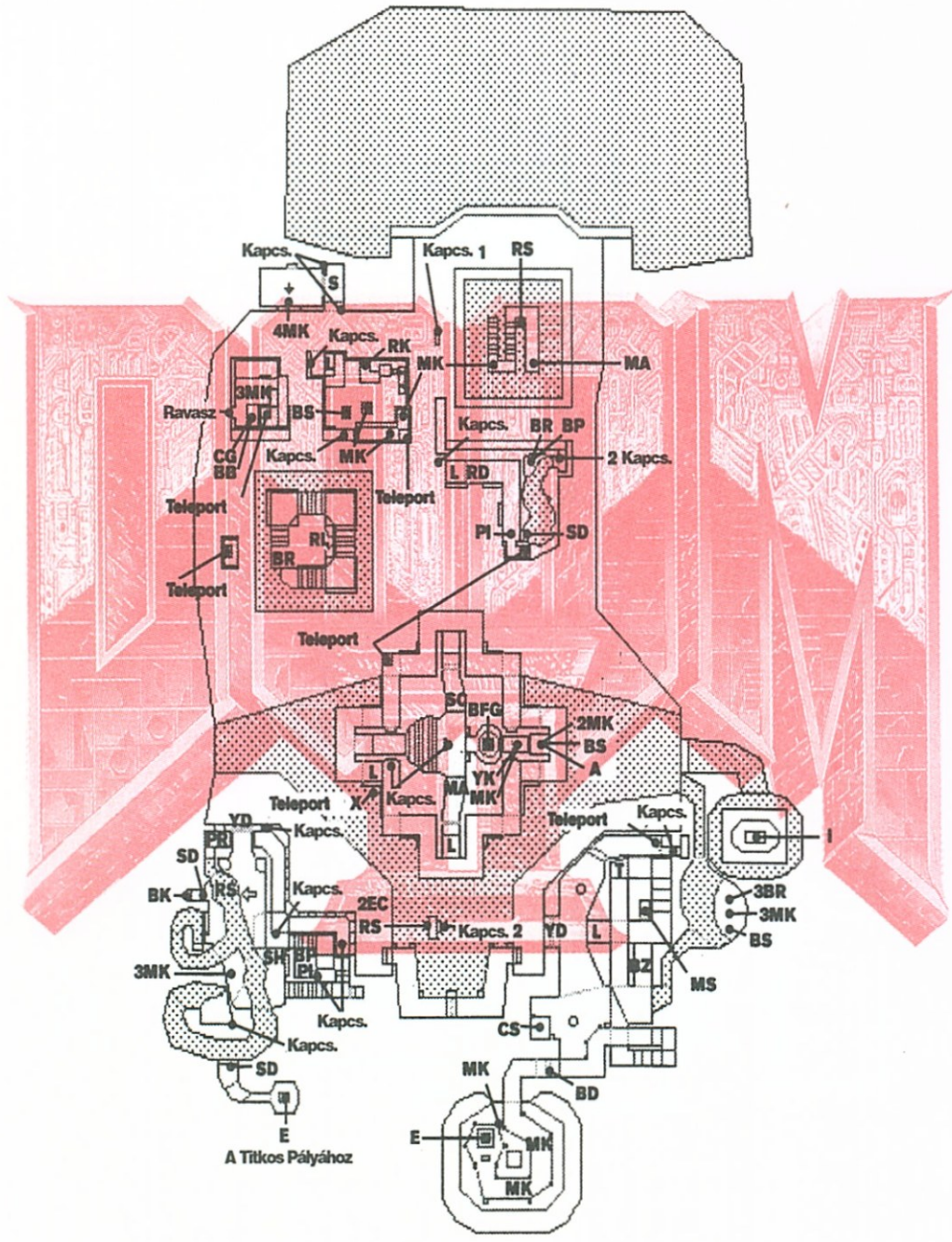
Két lehetőség van: vagy elmész a délnyugati sarokba a lépcsőhöz, vagy fellítezel a keleti épületbe. Ha ide mész, fuss keresztül rajta, a ravaszok egy csomó dögöt engednek ki. Vedd fel a **sárga és kék kulcsokat**. Menj be az X-szel jelzett helyre a kék ajtón keresztül és **teleportálj a B-vel**. Az északnyugati épületbe a **kapcsolóval** tudsz bejutni. A kijutáshoz kell a **piros kulcs** is.



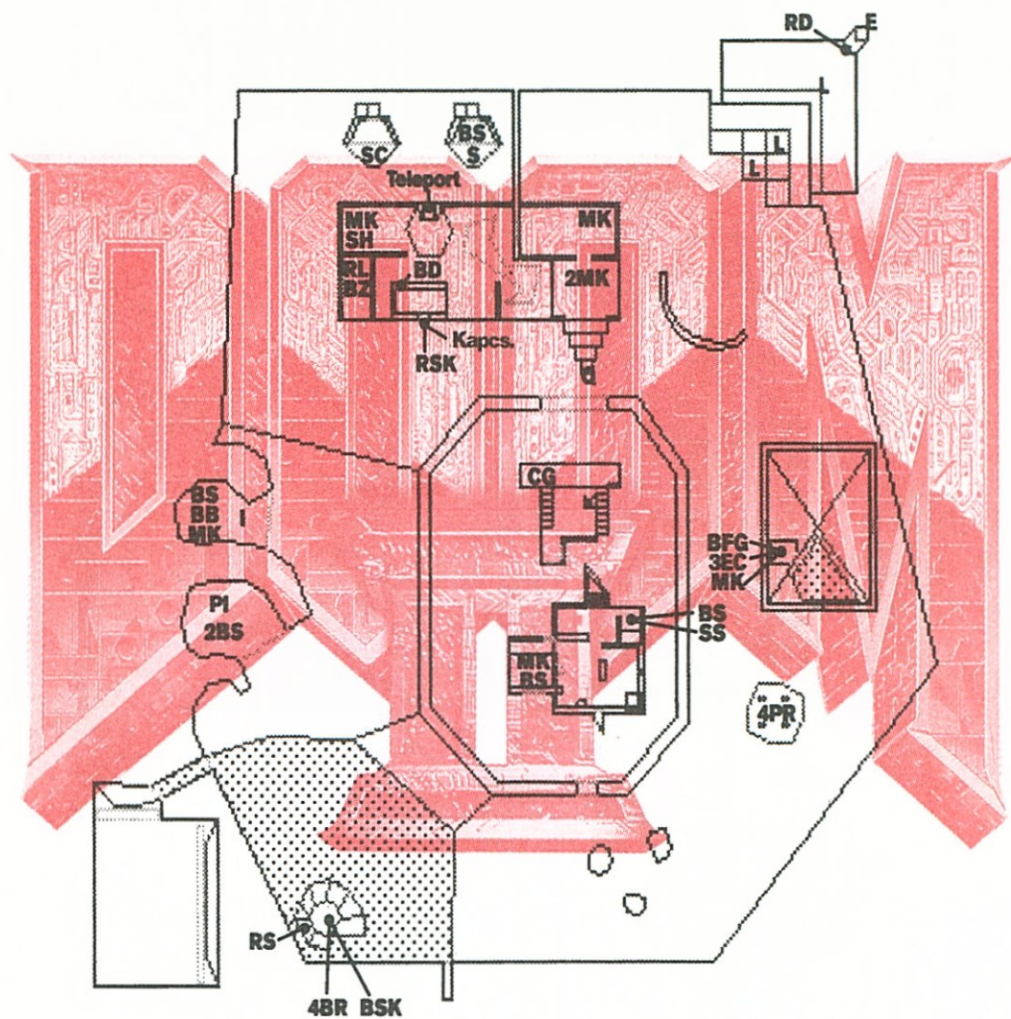
Rögtön kezdéskor egy pókkal találod szemben magad. Menj a nagy nyíl irányába fel a lépcsőn, aztán az északnyugati járatot használva liftezz egyet. Balra ess le, vedd fel a **kék kulcsot** és használd a **C teleportot**. Csináld meg ugyanezt a kúrt, de ezúttal az **A teleportba** menj be. Nyisd ki a kék ajtót és **teleportálj az E-vel**. A DK-i sarokban most már ki tudod nyitni a piros ajtót. Szerezd meg a **sárga kulcsot** és már mehetsz is a kijáratához.



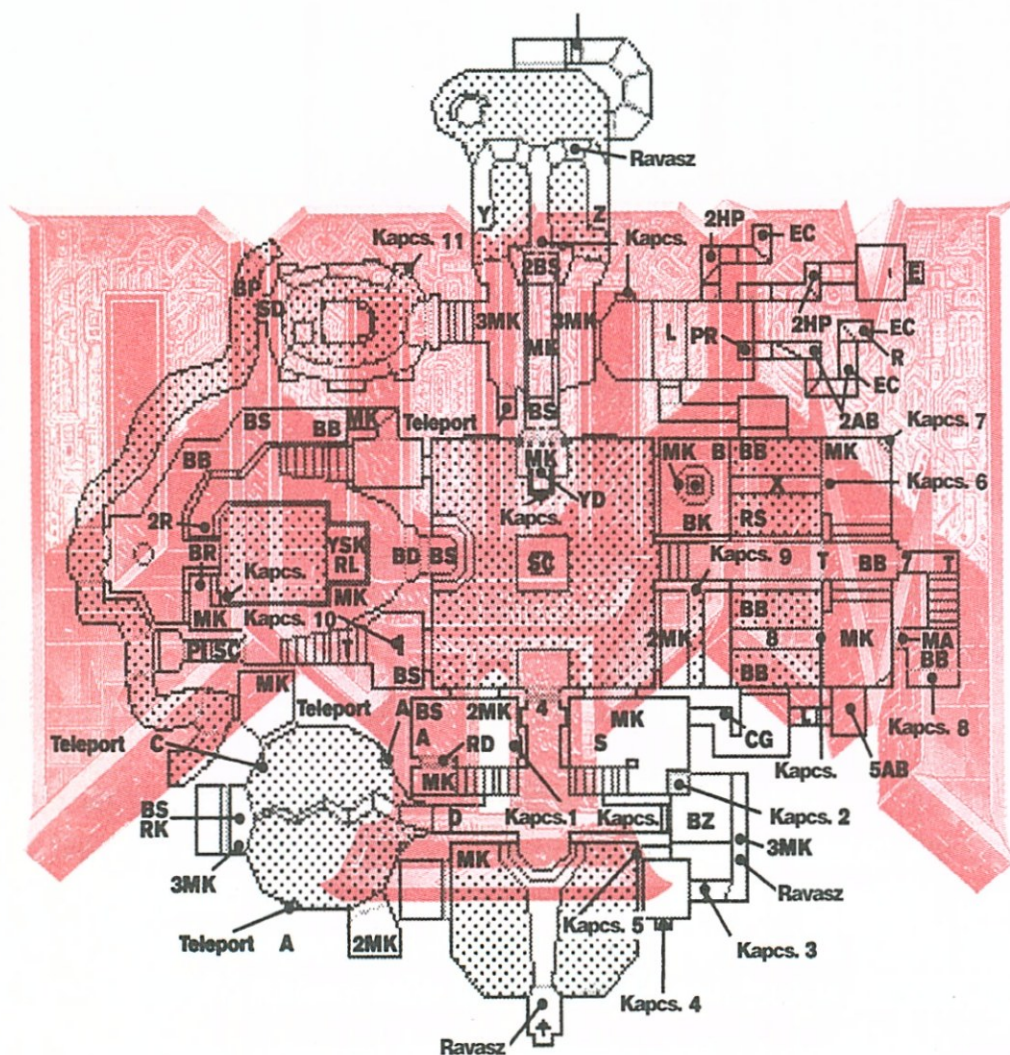
Folyamatosan előre törtetve menj el egészen a **Q jelű ravaszig**, amely nyitja az ajtót. Szaladj át az X-szel jelölt helyen és vedd fel a **piros koponyakulcsot**. Menj vissza ahogy jöttél, nyisd a piros ajtót és használd az **1-es kapcsolót** (így eltűnnek az oszlopok az Y-nál). Vedd fel a **kék koponyakulcsot** is, vigyázz az R ajtó mögött leselkedő dögökre. Szerezd meg a **kék kulcsot** is. Újra fuss keresztül az X-en, majd jobbra a Z-n és már szabad is az út kifelé.



Erről a szintről lehet bejutni a titkos 31. pályára. Először is a **sárga kulcsra** lesz szükség. Menj dél felé és használd az **X teleportot**. A **sárga kulcs** felvételével szabaddá teszel egy kapcsolót. Nyomd át, fel a lépcsőn, majd fuss le a párkányról úgy, hogy a térkép bal alsó részére ess le. Nyisd ki a sárga ajtót, vedd fel a **kék kulcsot** (néhány kapcsolót át kell nyomni ebben az épületben, utána felvehető) a titkos ajtó mögül és újra lépj rá az **X teleportra** (ez után a jobb alsó részre ess le). Menj át a sárga ajtón és az értelemszerűen adódó utat követve szabad az út a kijárat-hoz. A titkos pályát úgy találod meg, ha az L lift melletti párkányról ráesel a **2-es kapcsolót** rejtő emelvényre (kapcsolsz) és a **védőruha** segítségével bemész a jobbra újonnan kinyílt ajtón. Felveszed a **sérthetlenséget** és innen már csak a térképet kell követned a titkos kijárat-hoz.



Menj ki az ajtón és kocogj el délre a **kék koponyakulcsért**. Miután megölted a tucatnyi szörnyet, menj fel a Q lépcsőn, harcolj mint az állat és a kék ajtó mögül vedd fel a **piros koponyakulcsot**. A jobb felső sarokban levő liftrendszert aktiválva nyisd ki a piros ajtót és irány a kijárat.



Indulj el a piros kulcsért, balra a cikk-cakk alakú utat követve. Megszerzése után az **A-C teleportokkal** juthatsz vissza, nyisd a piros ajtót, majd használd az **1-2-es kapcsolókat**. Menj tovább a folyosón és használd a **3-4-5-ös kapcsolókat**. Menj be a nyitott 4-es jelű ajtón. Irány balra, ess le a lébe és vedd fel a **védőruhát**, majd nyomd át a **6-7 kapcsolókat** (a 6-os után fuss fel a lenyíló emelvényre, a 7-es után fuss ki a 7-es ajtón). Használd a **8-as kapcsolót**. Ess le és nyomd át a 9-est is és menj az X hídra (a 8-ason át). Vedd fel a **kék kulcsot** és nyisd a kék ajtót. Menj fel a balra levő lépcsőn, lent kinyílik egy titkos ajtó, ha befutsz, megjelenik a **10-es kapcsoló**. Fuss át a másik lépcsőhöz és ess be a medencébe, ahol egy pók vár. Nyírd ki és a kapcsolóval ereszd le a **sárga koponyakulcsot** rejtő emelvényt. A sárga ajtó nyitóajtóját az oszlopban találod meg. Az Y irányából menj be a **11-es kapcsolóhoz**, majd a Z felől a másik oldalra. Menj fel a lifttel és a 3 szűk járatba folyamatosan ki-be járkálva rövidesen eljutsz a kijáratig.

A folyamatosan ostromló leveleitekből kiderül, hogy még mindig sok gondotok van a MORTAL KOMBAT 2 különböző verzióival. Remélem örömmel fogadjátok a MEGADRIVE, SUPER NINTENDO, GAMEGEAR, GAMEBOY, AMIGA és PC-s programokban előhozható kivégzéseket, Friendship-eket, Babality-ket és a többi extra dolgot.

REJTETT KARAKTEREK ELŐHÍVÁSA

AMI MINDEN VERZIÓRA ÉRVÉNYES...

JADE: Amikor a “?” meccs előtti szereplővel küzdünk, nyerjük meg egy menetet úgy, hogy csak a kis rúgást használjuk. Védekezni és ütni NEM lehet! A győzelem után egyből megjelenik JADE, aki voltaképpen a “?” alatt megbúvó női szereplő.

NOOB SAIBOT: Ez a koromfekete ninja a fő programozó, Tobias Boon tréfája. Az SNES verzióban az 50. győzelem után jön be, MD-on, AMIGA-n és PC-n már minden 25. után megjelenik.

...ÉS AZ ELTÉRÉSEK

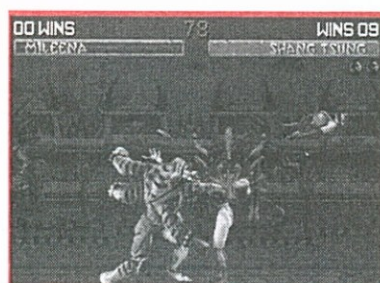
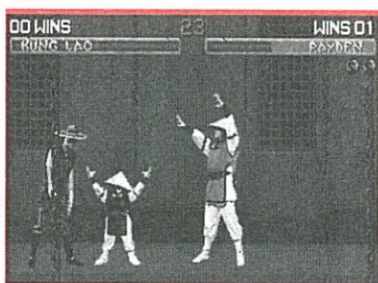
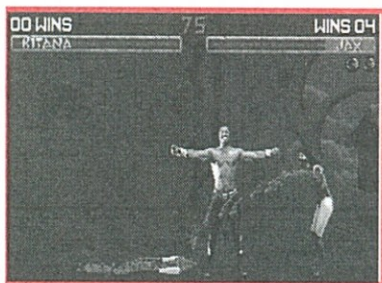
SNES + MD SMOKE: Azon a pályán kell előhozni, ahol a háttérben egy spirál köd látszik és a levegőben csukjás szerzetesek lebegnek (PORTAL). Mutassunk be minél több felütést (vagy valamilyen extra támadás sorozatot), s amikor a TOASTY!-t beordító fej megjelenik (a jobb alsó sarokban), a joy-t húzzuk le és nyomjuk be a START gombot. Ha ketten játszunk, az küzd meg SMOKE-kal, aki előbb nyomott START-ot.

PC SMOKE: A Portal pályán, amikor egy alak oldalról bekiabálja, hogy “Toasty!” húzzuk le a joyt + nyomjunk F1/F2-t (attól függően, hogy melyik játékosal vagyunk).

AMIGA SMOKE: A PORTAL pályán kell harcolnunk, akár 1, akár 2 játékos üzemmódban. Váratlanul megjelenik egy fej a jobb alsó sarokban, és bekiabálja, hogy “Toasty!”. Amint megjelenik, húzzuk le, majd az ellenféltől elfelé a joyt. Két játékos esetén az küzdhet meg vele, aki először végzi el a fenti mozdulatsort.

SNES + MD SAVAS MEDENCE: Az egyik bizarr pályán zöld sav hullámszik a háttérben. Ha itt a FINISH HIM/HER megjelenésekor lenyomjátok a kis rúgás + kis ütés gombokat, az ellenfél ellőtt lehúzzátok a joy-t és felütitek a nagy ütéssel, belerepül a savas medencébe.

TITKOS MENÜ/PC: A kezdőképernyőn (ahol a fehér szöveg olvasható) gyorsan írjuk be a következőt, mielőtt eltűnne a felirat: AICULEDSSUL. Ha sikerült, egy ciripelést hallunk. A játékban, amikor használhatjuk az F10-es menüt, helyette inkább F9-et nyomjunk. Lám-lám, egy titkos menü, amelyben mindenki kedvére garázdálkodhat.



PC

jelmagyarázat:

E : előre (az ellenfél irányába)

H : hátra

L : le

F : fel

KÜ : kis ütés

NÜ : nagy ütés

KR : kis rúgás

NR : nagy rúgás

BL : block

AMIGA

jelmagyarázat

I : az ellenfél irányába

E : az ellenfélnek ellentétesen

F : felfelé

L : lefelé

LI : le+ellenfél irányába

LT : le+ellenféltől távolodva

T : tűz

Blokk: el+tűz

Legközelebről: közvetlenül az ellenfél előtt állva.

Közletről: egy lábsöprésnyi távolság.

Távolról: egy ugrásnyi távolság.

Legtávolabbról: teljes képernyőnyi távolság.

A GAMEBOY és GAME GEAR mozgások SUB-ZERO kivételével megegyeznek, a GG verziónál csak a gombokat (1-2) írtam oda zárójelben.

Martin



KITANA

SNES+MD

“Robbantó csók” kivégzés közlő: kis rúgás benyomva + előre, előre, le, előre

“Fejlevágás” kivégzés közlő: védekezés, védekezés, védekezés, nagy rúgás

Friendship: védekezés + le, le, le, fel, kis rúgás

Babality: le, le, le, kis rúgás

Pit: előre, le, előre, nagy rúgás

GAMEBOY + GAME GEAR

Kivégzés: védekezés, védekezés, védekezés, A (2 gomb)

Pit: előre, le, előre, A (2 gomb)

Friendship: le, le, le, fel, A (2 gomb)

Babality: le, le, le, A (2 gomb)

PC

Fan Decapitate: BL, BL, BL, NR

Kiss of Death: KR + E, E, L, E

Friendship: BL + L, L, L, F, KR

Babality: L, L, L, KR

Pit/Tomb: E, L, E, NR

AMIGA

Fat Kiss: (legközelebb) blokk tartása, I, I, L, I, T elengedése

Fan Decapitation: (legközelebb) E tartása, T, T, T, E elengedése, T

Pit: I, L, I, T

Friendship: blokk tartása, L, L, L, F, T elengedése

Babality: L, L, L, T



MILEENA

SNES+MD

“Embrevő” kivégzés közlő: a nagy ütést 3 mp-ig nyomni

“Agyonszűrő” kivégzés közlő: előre, hátra, előre, kis ütés

Friendship: védekezés + le, le, le, fel, nagy rúgás

Babality: le, le, le, nagy rúgás

Pit: előre, le, előre, kis rúgás

GAMEBOY + GAME GEAR

Kivégzés: B gombot 3 mp-ig nyomni testközelben, majd elengedni (2 gomb)

Pit: előre, le, előre, A (2 gomb)

Friendship: le, le, le, fel, A (2 gomb)

Babality: le, le, le, A (2 gomb)

PC

Sai Slaughter: E, H, E, KÜ

Vacuum Suck: NR 3mp-ig tartva.

Friendship: BL + L, L, L, F, NR

Babality: L, L, L, NR

Pit/Tomb: E, L, E, KR

AMIGA

Sai Hack: (legközelebb) I, E, I, T

Bone Spit: (legközelebb) blokk tartása két másodpercig, blokk elengedése

Pit: I, L, I, T

Friendship: blokk tartása, L, L, L, F, elengedni

Babality: L, L, L, T



JAX

SNES+MD

“Kézletépés” kivégzés egy ember távolságból: védekezés, védekezés, védekezés, védekezés, kis ütés

“Fejszétcsapás” kivégzés közlről: kis ütés nyomvatartva + előre, előre, előre, előre

Friendship: védekezés + le, le, fel, fel, kis rúgás

Babality: védekezés + le, fel, le, fel, kis rúgás

Pit: védekezés + fel, fel, le, kis rúgás

GAMEBOY + GAME GEAR

Kivégzés: B gomb nyomása közben előre, előre, előre (1 gomb)

Pit: fel, fel, le, A (2 gomb)

Friendship: le, le, fel, fel, A (2 gomb)

Babality: védekezés nyomása közben le, fel, le, fel, A (2 gomb)

PC

Head Clap: KÜ + E, E, E, E

Arm Rip: (pár lépésről) BL, BL, BL, BL, KÜ

Friendship: BL + L, L, F, F, KR

Babality: BL + L, F, L, F, KR

Pit/Tomb: BL + F, F, L, KR

AMIGA

Head Splat: blokk tartása, I, I, I, T

Arm Pull: (közel) blokk, blokk, blokk, blokk, T

Pit: blokk tartása, F, L, F, elengedni

Friendship: blokk tartása, L, L, F, F, elengedni

Babality: L, L, L, T



SHANG TSUNG

SNES+MD

“Testbebújó” kivégzés egy ember távolságból: nagy rúgást 3 mp-ig nyomni kell

“Léleklopó” kivégzés közlről: védekezés + fel, le, fel, kis rúgás

“Kintaro átváltozás” kivégzés egy embernyi távról: a kis ütést 25 mp-ig kell nyomni (már a meccs elején el kell kezdeni és figyelni kell a számlálót is)

Friendship: hátra, le, előre, nagy rúgás

Babality: hátra, előre, le, nagy rúgás

Pit: védekezés + le, le, fel, le

GAMEBOY + GAME GEAR

Kivégzés: védekezés közben fel, le, B (1 gomb)

Pit: védekezés + le, le, fel, le

Friendship: hátra, hátra, le, hátra, A (2 gomb)

Babality: hátra, előre, le, A (2 gomb)

PC

Inner Strength: NR-t tartjuk 3 mp-ig (pár lépés távolságban engedjük el).

Soul Steal: BL + F, L, F, KR

Kintaro Smash: KÜ-t tartjuk végig a 2. fordulóban, majd csak a finishnél engedjük el (pár lépésnyire).

Friendship: H, H, L, E, NR

Babality: H, E, L, NR

Pit/Tomb: BL + L, L, F, L

AMIGA

Possession: (közel) blokk tartása két másodpercig, elengedni

Soul Drain: (legközelebb) blokk tartása, F, L, F, elengedni

Kintaro: (közel) blokk tartása, I, E, E, E,

Pit: blokk tartása, L, L, F, L, elengedni

Friendship: E, E, L, I, T

Babality: E, I, L, T



SCORPION

SNES+MD

“Tűzfújás” kivégzés 3 embernyi távolságból:
védekezés + fel, fel, nagy ütés

“Tűzfújás” kivégzés bárhonnan: védekezés +
le, le, fel, fel, nagy ütés

“Csákyás félbevágás” kivégzés közelről: nagy
ütés+ előre, le, előre, előre, előre.

Friendship: hátra, hátra, le, nagy rúgás

Babality: le, hátra, hátra, nagy rúgás

Pit: le, előre, előre, védekezés

GAMEBOY + GAME GEAR

Kivégzés: védekezés+fel, fel, B (1 gomb)

Pit: le, előre, előre, védekezés

Friendship: hátra, hátra, le, A (2 gomb)

Babality: le, hátra, hátra, A (2 gomb)

PC

Nuclear Blast: (fél képernyőnyi távolságról)

BL + F, F, NÜ

Toasty Blast: (bárhonnan) BL, L, L, F, F, NÜ

Harpoon Slice: NÜ + L, E, E, E

Friendship: H, H, L, NR

Babality: L, H, H, NR

Pit/Tomb: L, E, E, BL

AMIGA

Death Breath1: (közel)blokk tartása, F, F, T
elengedése

Death Breath2: blokk tartása, L, L, F, F, T
elengedése

Harpoon Chop: (legközelebb) blokk tartása,
L, I, I, I, T elengedése

Pit: L, I, I, blokk

Friendship: E, E, L, T

Babality: L, E, E, T



BARAKA

SNES+MD

“Fejlevágás” kivégzés közelről: hátra, hátra,
hátra, hátra, nagy ütés

“Felszúrás” kivégzés egy ember távolságból:
védekezés + hátra, előre, le, előre, kis ütés

Friendship: védekezés + fel, előre, előre,
nagy rúgás

Babality: előre, előre, előre, nagy rúgás

Pit: előre, előre, le, nagy rúgás

PC

Head Slice: H, H, H, H, NÜ

Blade Lift: (egy lépésnyire) H, E, L, E, KÜ

Friendship: BL + F, F, E, E, NR

Babality: E, E, E, NR

Pit/Tomb: E, E, L, NR

AMIGA

Decapitation: (legközelebb) blokk tartása, E,
E, E, elengedni

Spike Lift: (legközelebb) E, I, L, I, T

Pit: I, I, L, T

Friendship: blokk tartása, F, I, I, elengedni

Babality: I, I, I, T



■ RAYDEN

SNES+MD

“Rázás” kivégzés közelről: a kis rúgást 3 mp-ig nyomni kell, felengedés után pedig a védekezést és a kis rúgást nyomkodni a szétrobbanásig

“Szétütés” kivégzés közelről: a nagy ütést 7 mp-ig nyomni (már a FINISH HIM megjelenése előtt érdemes) majd elengedni

Friendship: le, hátra, előre, nagy rúgás

Babality: védekezés+le, le, fel, nagy rúgás

Pit: védekezés, fel, fel, fel, nagy ütés

PC

Shock Blast: KR 3 mp-ig tartva, majd nyomogassuk a BL-t és a KR-t.

Mega-uppercut: NÜ 10 mp-ig tartva (már a küzdelem alatt kezdjük el).

Friendship: L, H, E, NR

Babality: BL + L, L, F, NR

Pit/Tomb: BL + F, F, F, NÜ

AMIGA

Electric Explosion: (legközelebb) T három másodpercig, elengedni, Blokk+T felváltva

Uppercut Explosion: (legközelebb) T öt másodpercig, elengedni

Pit: blokk tartása, F, F, F, elengedni

Friendship: L, E, I, T

Babality: blokk tartása, L, L, F, elengedni



■ KUNG LAO

SNES+MD

“Vízszintes kettévágás” kivégzés egy ember távolságból: előre, előre, előre, kis rúgás
 “Kalapos fejlevágás” kivégzés teljes képernyős távolságból: kis ütést nyovartartva hátra, előre, majd a kis ütést elengedni. Amikor a kalap a fejhez ér felfelé kell nyomni a joy-t.

Friendship: hátra, hátra, hátra, le, nagy rúgás

Babality: hátra, hátra, előre, előre, nagy rúgás

Pit: előre, előre, előre, nagy ütés

PC

Hat Slice: (pár lépésről) E, E, E, KR

Hat Decapitate: (távrolról) KÜ + H, H, E (és irányítsuk a kalapot az ellenfél nyakához)

Friendship: H, H, H, L, NR

Babality: H, H, E, E, NR

Pit/Tomb: E, E, E, NÜ

AMIGA

Hat Chop: (közel) I, I, I, T elengedése, T
 Hat Decapitation: (legtávolabb) Blokk tartása, I, I, I, T elengedése, majd a kalapot az ellenfél nyakához irányítani

Pit: I, I, I, T

Friendship: E, E, E, L, T

Babality: E, E, I, I, T



SUB-ZERO

SNES+MD

"Fagyasztás" kivégzés két lépésben:

1. két ember távolságból: előre, előre, le, nagy rúgás

2. közlőről: előre, le, előre, előre, nagy ütés

"Hógolyó" kivégzés teljes képernyős távból: kis ütés nyomvatartva + hátra, hátra, le, előre

Friendship: hátra, hátra, le, nagy rúgás

Babality: le, hátra, hátra, nagy rúgás

Pit: le, előre, előre, védekezés

GAMEBOY

Kivégzés 1: előre, előre, le, A, előre

Kivégzés 2: le, előre, előre, B

Pit: le, előre, előre, védekezés

Friendship: hátra, hátra, le, hátra, A

Babality: hátra, előre, le, A

GAME GEAR

Kivégzés 1 távolról: előre, előre, le, 2

Kivégzés 2 közlőről: előre, le, le, le, 1

Babality: le, hátra, hátra, 2

Friendship: hátra, hátra, le, 2

Pit: le, előre, előre, védekezés

PC

Freeze/Smash: (kb. fél képernyőnyi távolságról) E, E,

L, NR (és azután közlőről) E, L, E, E, NÜ

Ice Grenade: (távolról) KÜ + H, H, L, E

Friendship: H, H, L, NR

Babality: L, H, H, NR

Pit/Tomb: L, E, E, BL

AMIGA

Freeze And Smash: (közel) I, I, L, T, majd

(legközelebb) I, L, I, I, T

Snowball: (legtávolabb) blokk tartása, E, E, L, I, elengedni

Pit: L, I, I, blokk

Friendship: E, E, L, T

Babality: E, I, L, T



LIU KANG

SNES+MD

"Sárkány" kivégzés egy emberről távolságból: védekezés + le, előre, hátra,

hátra, nagy rúgás

"Cigánykerék" kivégzés közlőről: védekezés + a joy-t 360 fokban forgatni az ellenféllel

ellentétes irányban

Friendship: előre, hátra, hátra, hátra, kis rúgás

Babality: le, le, előre, hátra, kis rúgás

Pit: hátra, előre, előre, kis rúgás

GAMEBOY + GAME GEAR

Kivégzés: le, előre, hátra, hátra, A (2 gomb)

Pit: hátra, előre, előre, A (2 gomb)

Friendship: előre, hátra, hátra, A (2 gomb)

Babality: le, le, előre, hátra, A (2 gomb)

PC

Green Dragon: (pár lépésről) L, E, H, H, NR

Spin Uppercut: Forgassuk a joyt 360 fokot az ellenféltől hátra.

Friendship: E, H, H, H, KR

Babality: L, L, E, H, KR

Pit/Tomb: H, E, E, KR

AMIGA

Cartwheel uppercut: 360 fokos fordulat, E

Dragon Morph: L, I, E, E, T

Pit: L, E, I, I, T

Friendship: I, E, E, E, T

Babality: L, L, I, E, T



JOHNNY CAGE

SNES+MD

“Törzslétépés” kivégzés közelről: le, le, előre, előre, kis ütés

“Fejleütés” kivégzés közelről: előre, előre, le, fel (ha az ütés kezdetekor nyomvatartjuk a le + kis ütés + védekezés + kis rúgás kombinációt, Johnny 3 fejet üt le)

Friendship: le, le, le, le, nagy rúgás

Babality: hátra, hátra, hátra, nagy rúgás

Pit: le, le, le, nagy rúgás

PC

Torso Throw: L, L, E, E, KÜ

One Head: E, E, L, F

Three Head: E, E, L, F, L + KÜ + BL + KR

Friendship: L, L, L, L, NR

Babality: H, H, H, NR

Pit/Tomb: L, L, L, NR

AMIGA

Torso Tear: L, L, I, I, T

Decapitation: (legközelebb) I, I, L, F

Pit: L, L, L, T

Friendship: L, L, L, L, T

Babality: E, E, E, T



REPTILE

SNES+MD

“Fejlekapó” kivégzés 4 ember távolságból: hátra, hátra, le, kis ütés

“Láthatatlan kettévágás” kivégzés közelről, két lépésben:

1: láthatatlanná kell válni

2: közelről előre, előre, le, nagy rúgás

Friendship: hátra, hátra, le, kis rúgás

Babality: le, le, hátra, hátra, kis rúgás

Pit: le, le, előre, előre, védekezés

GAMEBOY + GAME GEAR

Kivégzés távolról: hátra, hátra, le, B (1 gomb)

Pit: le, előre, előre, védekezés

Friendship: hátra, hátra, le, A (2 gomb)

Babality: le, hátra, hátra, A (2 gomb)

PC

Head Bite: H, H, L, KÜ

Torso Rip: láthatatlanul (BL + F, F, L, NÜ) E, E, L, NR

Friendship: H, H, L, KR

Babality: L, H, H, KR

Pit/Tomb: L, E, E, BL

AMIGA

Eat Head: (távol) E, E, L, T

Invisible Chop: (legközelebb) láthatatlanná válás, majd I, I, I, L, T

Pit: láthatatlanná válás, majd I, I, L, T

Friendship: E, E, L, Blokk

Babality: L, E, E, T



LEG... LEG... LEG...



Nálunk nem csak játszva vásárolhatsz,
hanem mindezt
a **LEG**nagyobb választékból,
a **LEG**alacsonyabb árakon,
a **LEG**kultúraltabb kiszolgálás mellett teheted.

MI SZOFTVERBEN UTAZUNK - A XXI. SZÁZADBA!



576 KByte S H O P



SZOFTVEREK A LEGNÉPSZERŰBB GÉPTÍPUSOKRA:

SEGA: MEGADRIVE, MASTER SYSTEM, GAME GEAR

NINTENDO: GAMEBOY, SNES

COMMODORE: C64, AMIGA, CD32

PC: MINDEN KONFIGURÁCIÓRA (CD-ROM-RA IS) ÓRIÁSI VÁLASZTÉK



1137 BUDAPEST,
POZSONYI ÚT 14.
TEL.: (1) 112-6415



9021 GYŐR,
KIRÁLY U. 18.
TEL.: (96) 322-151



7621 PÉCS,
KIRÁLY U. 24.
TEL.: (72) 313-863



576 KByte

CSOMAGKÜLDŐ SZOLGÁLAT

Ha postán szeretnéd megrendelni kedvenc játékodat,
írd az alábbi címre (válaszborítékért aktuális listát is küldünk):

1389 BUDAPEST, POSTAFIÓK 132.

MEGRENDELÉSED **3 NAPON BELÜL** POSTÁZZUK!

